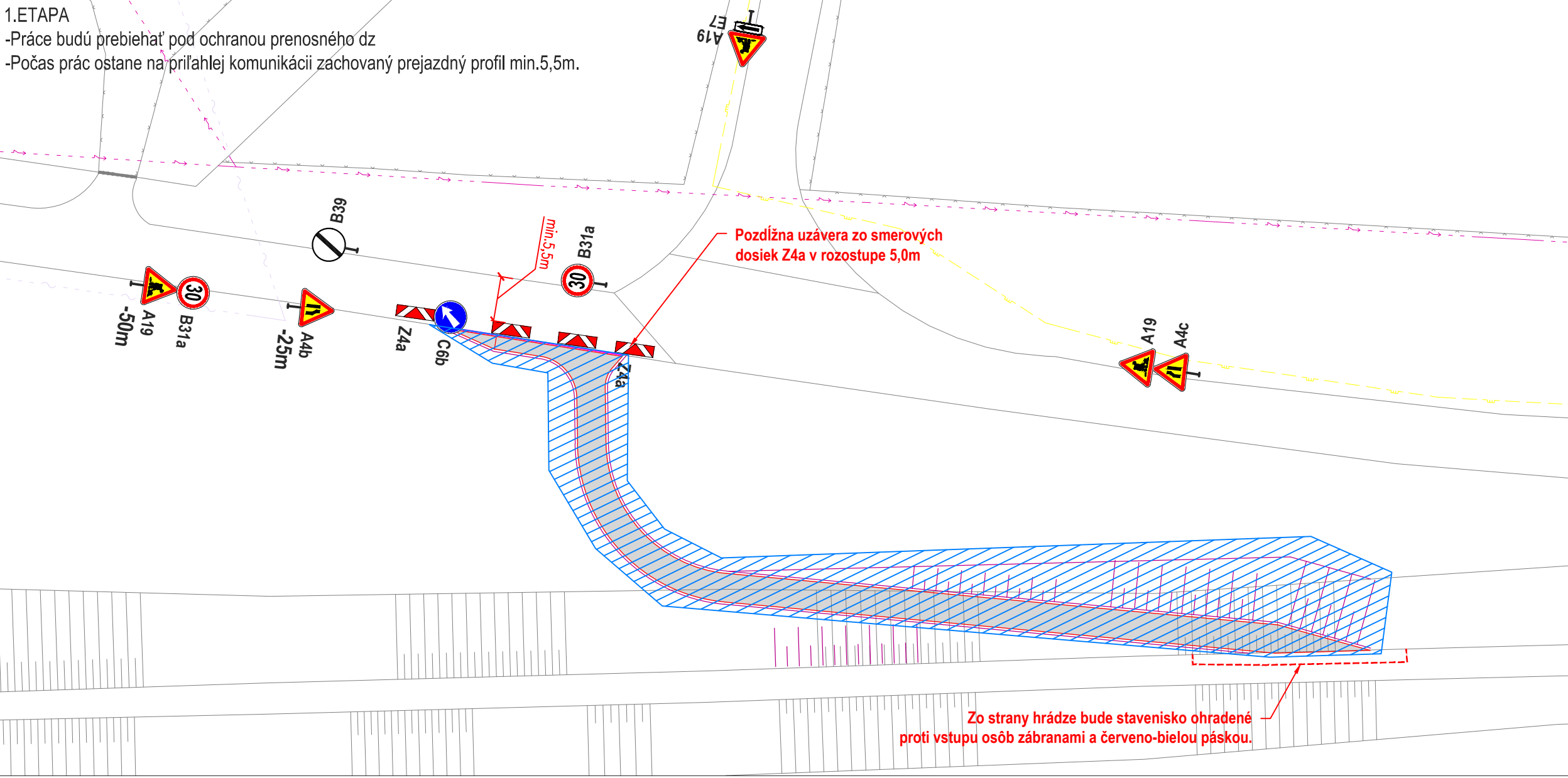
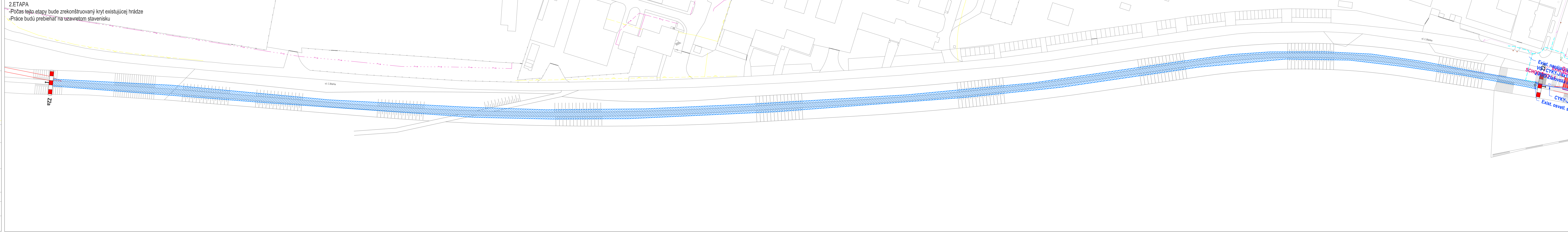


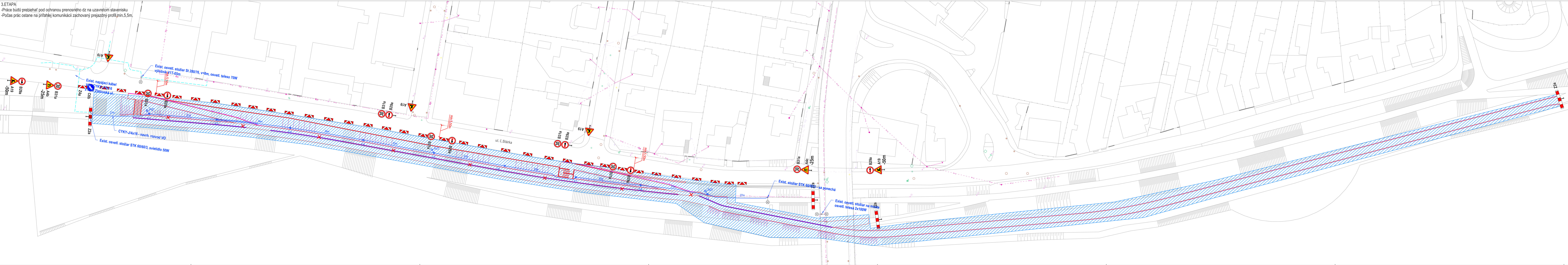
1.ETAPA
-Práce budú prebiehať pod ochranou prenosného dz
-Počas prác ostane na príľahlej komunikácii zachovaný prejazdny profil min.5,5m.



2.ETAPA
-Počas tejto etapy bude zrekonštruovaný kryt existujúcej hrádzy
-Práce budú prebiehať na uzavretom stavenisku



3.ETAPA
-Práce budú prebiehať pod ochranou prenosného dz na uzavretom stavenisku
-Počas prác ostane na príľahlej komunikácii zachovaný prejazdny profil min.5,5m.



- LEGENDA
- NAVRHOVANÉ RIEŠENIE
 - PRACOVISKO
 - NAVRHOVANÉ PRENOSNÉ DZ

PRED ZAHÁJENÍM VÝKOPOVÝCH PRÁČ JE NUTNÉ VYTÝČIť
VŠETKY INŽINIERSKÉ SIETE ICH SPRÁVCAMI

Súradnicový systém : S-JTSK
Výškový systém : B.p.v.

HLAVNÝ INŽINIER PROJEKTU	Ing. Igor ŠEVČÍK
ZODPOVEDNÝ PROJEKTANT	Ing. Igor ŠEVČÍK
VÝKONOVATEĽ	Ing. Juraj ČAÑO
INVESTOR	Mesto Trenčín, Mierové námestie 2, 911 64 Trenčín
KLASIFIKÁCIA PRODUKcie	45.23.1
STAVBA	Cyklotrasa Trenčín - Sihot', Opatová, Kubra, ul. L. Stárka
OBJEKT	SO 05 Cyklotrasa, úsek ul. L. Stárka
VÝKRES	SITUÁCIA PRENOSNÉHO DZ

ARGUS-DS s.r.o. projektovanie dopravných stavieb	
PROJEKTANT : ARGUS-DS, s.r.o. Dolný Sianec 1, 911 01 Trenčín tel.: 032 658 36 31, 0905 322 789 e-mail: argus@argus-ds.sk, www.argus-ds.sk	
STUPEŇ	DOKUMENTÁCIA PRE STAVEBNÉ POVOLENIE A REALIZÁCIU STAVBY
MIERKA	1:500, 1:1000 Č. VÝKRS
DAŤUM	02 / 2016
REVIZIA	
FORMÁT	16 x A4
Č. ZÁK.	DS16-62
05-06	